

KeyData

Die mobile Bestandserfassung.

> So kommt Ihr Inventar in Bewegung.



KEYDATA

Sie suchen ein »Arbeitstier«?

Dann sollten Sie KeyData kennenlernen.

Sie brauchen Bestandsdaten. Für Ihr Facility Management System. Ihre Inventur. Den Umzug. Ihren Chef.

Bestandserfassung war umständlich, langwierig und teuer. Mit ewig-langen Excel-Listen und unübersichtlicher Zettelwirtschaft. Bis jetzt. Mit KeyData wird die Erfassung zum Spaziergang. Denn KeyData nimmt Ihnen Arbeit ab. In der Bestandserfassung von Flächen, Räumen, Inventar, technischen Installationen, Geräten und Anlagen. Alle erfassten Objekte werden automatisch in einer objektorientierten Datenbank gespeichert.

Nutzen Sie KeyData:

- für die Bestandserfassung
- für die Befüllung von CAFM-Systemen
- für die Inventarisierung und Inventur
- zur Nacherfassung und Bestandskontrolle
- zur Erstellung von Raumbüchern
- zur Vorbereitung bei der Ermittlung und Kontrolle Ihres Anlagevermögens
- für Ihren Umzug
- zur Dokumentation





Wir haben KeyData für eine einfache, schnelle und zuverlässige Bestandserfassung optimiert. Zum Beispiel:

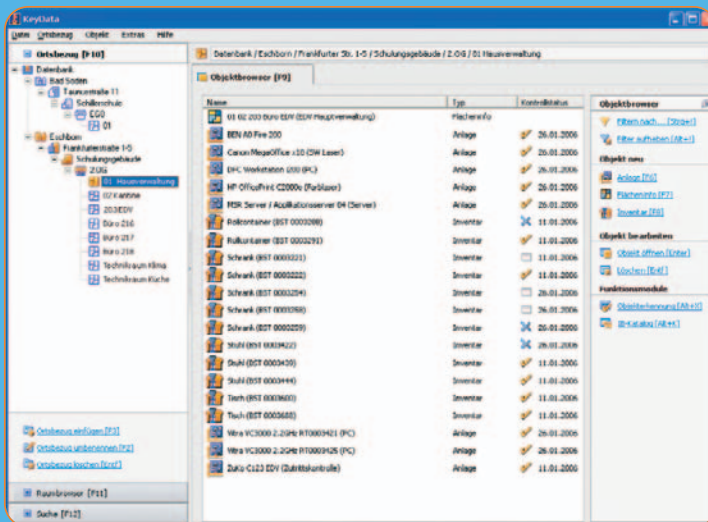
- durch einen Aufmaß-Rechner, der Ihre Teilflächen automatisch zusammenfügt
- durch die Barcodeunterstützung, die Bestands-Objekte automatisch erkennt und richtig zuordnet
- durch frei definierbare Kataloge zur Kategorisierung von Objekten und Objektgruppen (DIN, VDMA, Kataloge von Möbelherstellern und viele mehr)
- durch die Verwendung von Shortcuts, die umständliches Tippen oder Arbeiten mit der Maus weitgehend überflüssig machen
- durch tätigkeitsspezifisches Ein- und Ausblenden von Informationen
- durch eine Kopie-Funktion, die manuelles Arbeiten bei der Erfassung gleichartiger Objekte auf ein absolutes Minimum beschränkt
- durch ein Foto-File-System zur automatischen Ablage von Fotos, optimiert für den Einsatz von Webcams
- durch zahlreiche Auswertungen oder die Suche nach Stichworten im Datenbestand, etwa um Soll-Ist Unterschiede zu identifizieren oder neue und alte Objekte zu unterscheiden
- durch eine Statusübersicht und eine Objekthistorie, mit denen Sie Ihre Tätigkeiten rückverfolgen und planen können
- durch Im- und Export von bzw. nach Excel. Mit KeyLogic FM ist darüber hinaus ein automatischer Datenabgleich möglich

www.key-data.de

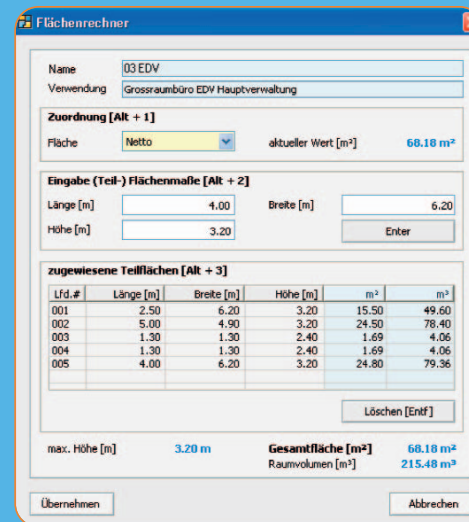
Lizenzen	Stückpreis
1	599,- Euro*
2-4	499,- Euro*
ab 5	399,- Euro*

* zzgl. gesetzl. MwSt.

KeyData ist eine eigenständige Lösung für Ihre Bestandserfassung. KeyData funktioniert unabhängig von anderen Systemen. Alles, was Sie für die Arbeit mit KeyData brauchen, ist ein Laptop. Und, wenn Sie die Möglichkeiten der Anwendung ausreizen wollen, einen Barcode-Scanner und eine Webcam.



Bestandsdaten für einen Raum inklusive Kontrollstatus



Teilflächenrechner für Aufmaß

KeyData kann beliebig oft installiert werden. Die Lizenzierung erfolgt über einen USB-Dongle, der im Lieferumfang enthalten ist.

KeyData.

Wir setzen Standards.



KeyData ist die mobile Lösung zur Bestandserfassung für Flächen, Räume, Inventarien, technische Installationen, Geräte und Anlagen. Schnell. Einfach. Effektiv.

KeyData macht Schluss mit der aufwendigen und kostspieligen Bestandserfassung. Denn KeyData nimmt Ihnen jede Menge Arbeit ab. Zum Beispiel bei der Erfassung gleichartiger Objekte. Oder bei der Bestandskontrolle mit Barcode.

Natürlich ist KeyData intuitiv verständlich und einfach zu bedienen. Dafür sorgt ein modernes, auf die Bedürfnisse der Nutzer abgestimmtes Design. Entwickelt aus unserer eigenen täglichen Praxis.

KeyData. Wir setzen Standards.



The screenshot shows a mobile application interface for data entry. The form is titled '203 EDV' and 'Büro EDV - AD Paul Aule, Frank Doll'. It is divided into three main sections: 'Flächenmaße [Alt + 1]', 'Oberflächen [Alt + 2]', and 'Nutzung [Alt + 3]'. The 'Flächenmaße' section contains a table of area and volume measurements. The 'Oberflächen' section contains dropdown menus for floor covering, ceiling, window, and wall materials. The 'Nutzung' section contains dropdown menus for room description, type, group, and cleaning status. The interface also includes a sidebar with 'Hilfen', 'Zustellungen', and 'Bild' options, and 'Ok' and 'Schließen' buttons at the bottom.

Name: 203 EDV			
Verwendung: Büro EDV - AD Paul Aule, Frank Doll			
Flächenmaße [Alt + 1]			
Brutto	42,00 m ²	Raumhöhe	3,20 m ²
Netto	38,00 m ²	Raumvolumen	121,60 m ³
Abzugfläche	2,25 m ²	Wandfläche	0,00 m ²
Reisigung	35,75 m ²	Fensterfläche	75,00 m ²
Mietfläche	38,00 m ²	Türfläche	0,00 m ²
Oberflächen [Alt + 2]			
Bodenbelag	Teppichboden	Decke	Tapete
Fenster	Holz, Doppelverglas.	Wände	
Nutzung [Alt + 3]			
Beschreibung	Büroraum 3 AP		
Art	HWF1	Orga-EH	230 EDV
Raumgruppe	RG A	Status	Eigennutzung
Reinigungsart	Fremd	Mietbereich	b/m

Buttons: Ok, Schließen

www.key-data.de



**BFM Building + Facility
Management GmbH**

Ludwig-Erhard-Straße 1A
D-65760 Eschborn

Telefon +49-(0) 61 96 / 4 93 96 - 0
Telefax +49-(0) 61 96 / 4 93 96 - 49

info@key-data.de
www.key-data.de

Hersteller

BFM Building + Facility Management GmbH ist ein Dienstleister, der sowohl mittelständische als auch internationale Kunden rund um das Gebäudemanagement entlastet. Zu den Leistungen zählen u.a. die Entwicklung und Umsetzung von Betriebskonzepten, Gebäudebewirtschaftung, Umbau und Sanierung und die Entwicklung sowie Implementierung des CAFM-Systems KeyLogic. KeyData wurde aus den Anforderungen der eigenen Praxis entwickelt und kann als Stand-alone-Lösung wie auch zur Befüllung beliebiger CAFM-Systeme genutzt werden.

